

MANUALE DI INSTALLAZIONE

771024-3005 Attivazione AUX

Per BMW (sr 5) E60/61 fino a fine estate 2007,
Solo per veicoli con K-Bus (su E60 fino al 2007)

(sr 6) E63, (sr 1) E87, (sr 3) E90/91/92
fino a fine estate 2007

I veicoli con K-Bus non dispongono dei tasti
di pre-selezione delle stazioni radio
da 1 a 8 sul CCC drive

www.connection.eu



(Certificato e costruito in accordo alle direttive EU del 12/2008)

ATTENZIONE: l'attivazione del playback durante la guida potrebbe distrarre l'attenzione del conducente e nell'Unione Europea è permesso solo se non si è il conducente del veicolo.

Informazioni legali:

Se il dispositivo incorpora la funzione di sblocco video in movimento essa deve essere utilizzata esclusivamente per permettere la visione in movimento di schermate fisse durante il viaggio, come ad esempio il menu di lettori MP3, DVD, etc....etc. Il conducente del veicolo non deve mai essere distratto da immagini in movimento. Nella maggior parte dei paesi è vietato guardare film durante la guida. Siamo pertanto esonerati da qualsiasi responsabilità per danni materiali o infortuni personali che risultino, direttamente o indirettamente, dall'installazione o l'utilizzo di questo dispositivo.

Elettromedia non si assume nessuna responsabilità per danni derivanti da un utilizzo/collegamento improprio del dispositivo

- Leggere attentamente le istruzioni prima di procedere con l'installazione.
- Questo dispositivo deve essere installato da personale qualificato.
- Questo dispositivo è specifico per applicazioni in veicoli con sistema elettrico a 12 VDC con negativo a massa. Verificate che il veicolo abbia tali caratteristiche per evitare danni sia al dispositivo sia al veicolo.
- La sicurezza durante la marcia deve restare sempre al primo posto; in ogni situazione; il volume d'ascolto deve avere un livello tale da non coprire i suoni proveniente dall'esterno del veicolo.
- Il corretto funzionamento di questa interfaccia può essere compromesso da aggiornamenti del software del veicolo da parte della casa produttrice del veicolo o dai suoi rivenditori. In questi casi e comunque entro un anno dall'acquisto (certificabile con prova di vendita), sarà possibile aggiornare gratuitamente il software del dispositivo. In questi casi non rimborsiamo però i costi per l'installazione o la disinstallazione e la spedizione del dispositivo presso la nostra sede.
- Prima dell'installazione, spegnere sempre il quadro estraendo la chiave del veicolo altrimenti il dispositivo potrebbe non essere riconosciuto dal sistema!

Questo dispositivo deve essere installato da persone qualificate.
Leggere attentamente le istruzioni prima di procedere con l'installazione.

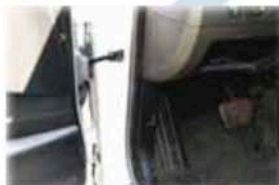
Preparazione all'installazione

E' possibile collegare un ingresso AUX originale al sistema di navigazione professionale. Dopo il collegamento l'icona AUX apparirà sul monitor di bordo e potrà essere selezionata. E' possibile collegare questa interfaccia a 10 veicoli BMW diversi

ATTENZIONE: questa funzione è limitata a 10 veicoli.

Installazione

1. Rimuovere la copertura della connessione di diagnostica OBD.



2. Girare la chiave del quadro su ON
3. inserire il prodotto 771024-3005 nella presa di diagnostica OBD Service



Configurazioni e Suggerimenti

4. dopo 20 secondi l'icona AUX apparirà sul monitor di bordo.



N.B. Per cancellare l'attivazione dell'ingresso AUX nell'autovettura, ripetere i punti da 1 a 4.

ATTENZIONE: Questa interfaccia può funzionare solo utilizzando il cavo adattatore: 1424-00.

Per utilizzare l'ingresso AUX, dopo averlo programmato correttamente, è necessario che l'adattatore 1424-00 sia collegato al connettore Quadlock (spina a 12 pin nera) situato sul retro del sistema di navigazione OEM

Connettore Quadlock, camera B (spina a 12 pin nera)

Pin 2 : Audio NF Ch. sinistro

Pin 7 : Audio NF Ch. destro

Pin 8 : Audio NF massa



CONNECTION

CONNECTION PART OF ELETTROMEDIA

62018 Potenza Picena (MC) Italy - T +39 0733 870 870 - F +39 0733 870 880 - www.elettromedia.it - www.connection.eu